



ERES EL EJEMPLO

Como **Profesor Poli** eres parte fundamental de nuestra comunidad, por eso, ten en cuenta las siguientes pautas:

CUIDADO PERSONAL

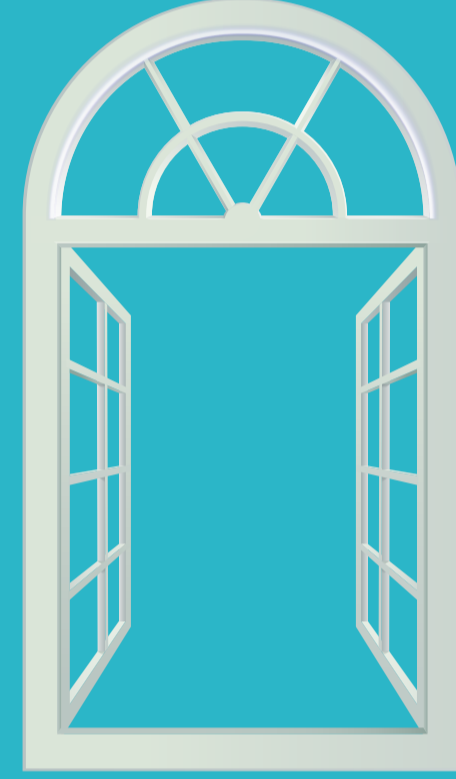


• El uso adecuado de tu tapabocas hace parte de la estrategia de prevención de contagio y salva vidas. Dentro de los espacios cerrados como oficinas o salones de reuniones, procura mantener protección respiratoria en todo momento. Durante el trayecto de los buses del Poli, **el porte de este elemento es obligatorio.**



• El lavado frecuente de tus manos con agua y jabón interrumpe la transmisión. Además, puedes mantenerlas desinfectadas haciendo uso de un gel a base de alcohol. Recuerda que la institución, en los ingresos a las sedes, tiene disponibles lavamanos especiales para su uso.

• Los salones de clase o de reuniones, oficinas u otro espacio cerrado dentro de Poli, **deben permanecer con una ventilación natural adecuada.** Esto puede contribuir a reducir la concentración de contaminantes presentes en el aire.



• El correcto diligenciamiento del Portal Meraki hace parte de las acciones institucionales para cuidar y proteger a toda la comunidad. Recuerda que debes diligenciarlo antes de salir de casa y registrar verazmente la información de tu sintomatología; debes presentarlo al personal de seguridad física para el ingreso.

• En caso de **presentar sintomatología asociada a COVID-19** y una vez reportada por el portal, desde el servicio de salud tendrás el acompañamiento y direccionamiento para levantar el aislamiento definido; solamente el médico de la Institución define el tiempo que deberás estar en casa.



• El **esquema de vacunación completo**, , incluido sus refuerzos, es un pase seguro para regresar a la presencialidad dentro del Poli. Es vital que tengas esto presente para evitar complicaciones ante un posible contagio.

Cuidado colectivo

• Procura mantener el distanciamiento físico en todo momento como muestra de que eres prudente y responsable en el cuidado individual y colectivo.



• Utiliza los puestos de trabajo habilitados para hacer uso de ellos, respetando siempre el distanciamiento.

- En las rutas del Poli-
- Procura no hacer llamadas durante el trayecto.
- No consumas alimentos ni bebidas.
- Mantén las ventanas abiertas.
- Utiliza tu tapabocas.



Importante Al ingresar y salir del Poli, ten en cuenta la señalización ubicada en toda la Institución, de esta manera contribuirás a la prevención de enfermedades respiratorias y el COVID-19.

¡Cuídate y protege la vida!