



¿CÓMO CONSTRUIR EN WORD UNA CUARTILLA?

CREAR UNA CUARTILLA EN WORD ES MUY FÁCIL

CARACTERÍSTICAS

Una cuartilla es una hoja de papel con unas dimensiones establecidas así como, con un número de 200 a 250 palabras.

Las cuartillas son muy útiles al momento de realizar biografías, ensayos o tesis escolares, artículos, cuentos, resúmenes, sinopsis.

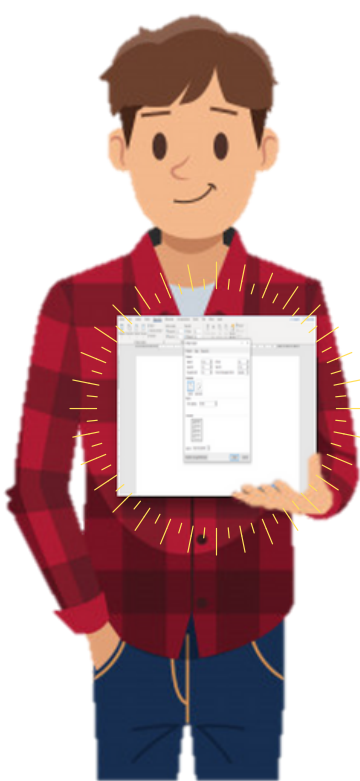


PASOS A SEGUIR

- Al momento de construir una cuartilla en word es primordial configurar ciertas opciones desde el editor de texto.
- Abrir un documento en blanco tamaño carta.
- Justificamos.
- Configuramos tipo letra para el texto arial 12 y títulos arial 14
- En cuanto a dimensiones relacionamos 2 cm al lado derecho, 2,5 cm al lado izquierdo, 2,5 cm al lado superior y 3 cm al lado inferior



TIPOS DE CUARTILLA



Dos cuartillas se desarrollan en dos páginas de una hoja tamaño carta con las mismas dimensiones y un aproximado de 400 y 500 palabras, conformados entre 40 y 50 líneas.

Tres cuartillas están representadas por las mismas dimensiones de una cuartilla y un aproximado de 600 y 750 palabras, conformados entre 60 y 75 líneas.

Cuatro cuartillas corresponden a dos hojas y cuatro páginas tipo carta con las mismas dimensiones y un aproximado de 800 y 1000 palabras, conformados entre 80 y 100 líneas.

OTROS FORMATOS DE HOJA



A4

La dimensión es de 29,7 cm de alto por 21 cm de ancho.



Legal

La dimensión es de 35,6 cm de alto por 21,6 cm de ancho.



Oficio

La dimensión es de 34 cm de alto por 22 cm de ancho.

