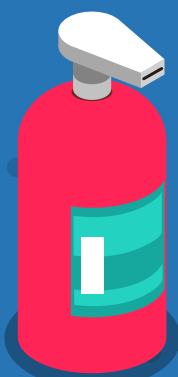
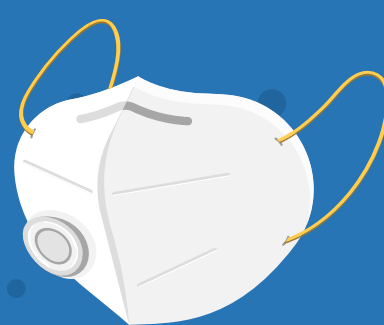


KIT DE EMERGENCIAS

Los siguientes son los elementos esenciales:



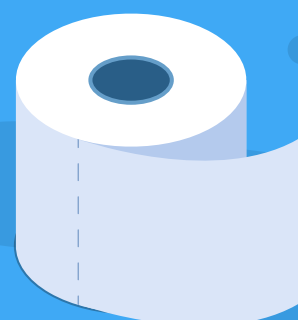
Alcohol en gel
(Para higienizarse sin
necesidad de agua)



Tapabocas



Botiquín



Papel higiénico



Libreta y esfero



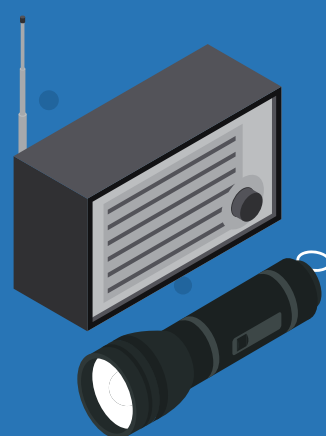
Muda de Ropa



Agua y alimentos
enlatados



Velas, fósforos
y/o encendedor



Radio y linterna
con pilas de repuesto



Manta liviana



Carpa para acampar



Copia de llaves
de vivienda y vehículo



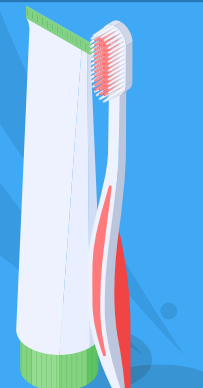
Dinero en efectivo



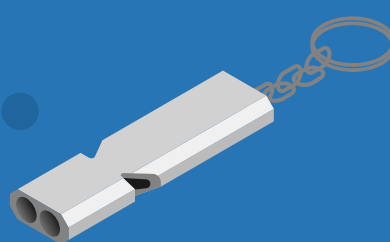
Medicamentos
con prescripción médica



Copia de documentos
de la vivienda
y de cada integrante



Kit de higiene
y aseo personal



Silbato
de alta frecuencia



Kit de higiene
y aseo personal



Bolsas plásticas



Plan de emergencias
hogar