

ESTUDIA UNA MAESTRÍA EN INGENIERÍA INDUSTRIAL.

DIRIGE ESTRATEGIAS INNOVADORAS
Y EFICIENTES QUE MEJOREN EL
RENDIMIENTO EMPRESARIAL.



Bogotá, SNIES 108523 Resolución R.C. 012304 del 25/11/2019, vig. 7 años.

DURACIÓN: 3 SEMESTRES.
NÚMERO DE CRÉDITOS: 46.
MODALIDAD: PRESENCIAL.
SEDE: BOGOTÁ.

FACULTAD:
**INGENIERÍA, DISEÑO
E INNOVACIÓN.**

ESCUELA:
**ESCUELA DE OPTIMIZACIÓN,
INFRAESTRUCTURA Y
AUTOMATIZACIÓN.**

TÍTULO:
**MAGÍSTER EN
INGENIERÍA INDUSTRIAL.**

UN PAÍS SE CONSTRUYE DESDE LAS IDEAS DE LA GENTE.

En el Poli creemos que nuestros estudiantes pueden transformar el país, por eso apostamos por hacer las cosas de una forma diferente al conectar a nuestros estudiantes con problemáticas reales y guiándolos para que construyan soluciones que generen un mejor futuro.

NUESTROS ESTUDIANTES PIENSAN DIFERENTE

PORQUE



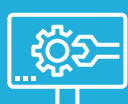
Fortalecen sus habilidades creativas gracias a que su aprendizaje se realiza en espacios conectados con la naturaleza.



83% de nuestros graduados se emplean, en promedio, al siguiente año de obtener su título gracias a su dedicación y conocimiento.



Aprenden en espacios pensados y adaptados para las nuevas metodologías de enseñanza y formas de aprendizaje, equipados con áreas de laboratorios, prácticas propias y bienestar universitario.



Desarrollan prototipos, licencias y patentes con la ayuda de Product Lab, para llevar sus proyectos académicos a otro nivel.

HAZ LA DIFERENCIA A TRAVÉS DE NUESTRA FACULTAD DE INGENIERÍA, DISEÑO E INNOVACIÓN.

Explora nuevas formas de innovar mediante la combinación de creatividad y habilidades técnicas. En esta facultad encontrarás nuestra Maestría en Ingeniería Industrial, con la cual podrás promover nuevas soluciones para incrementar la productividad de los procesos empresariales.

ESTUDIAR UNA MAESTRÍA ES CONSTRUIR PAÍS

CUANDO PUEDES

1

Enfocarte en las profesiones del futuro gracias al enfoque en Supply Chain y Data Science, conocimiento de alta proyección internacional.

2

Participar junto con los docentes de eventos nacionales e internacionales donde se une la academia con el mundo real.

3

Obtener una visión del sector para crear no solo soluciones, sino crear procesos integrales de impacto en las empresas y las sociedades.

4

Aprender con la práctica a través de casos reales cercanos a los mundos empresariales.

HAZ PAÍS A TRAVÉS DE TU PROFESIÓN.

Con las nuevas habilidades que obtendrás a lo largo de tu carrera, podrás aportar al progreso del país al desempeñarte en roles como:



GERENTE.



LÍDER DE EVALUACIÓN
EMPRESARIAL.



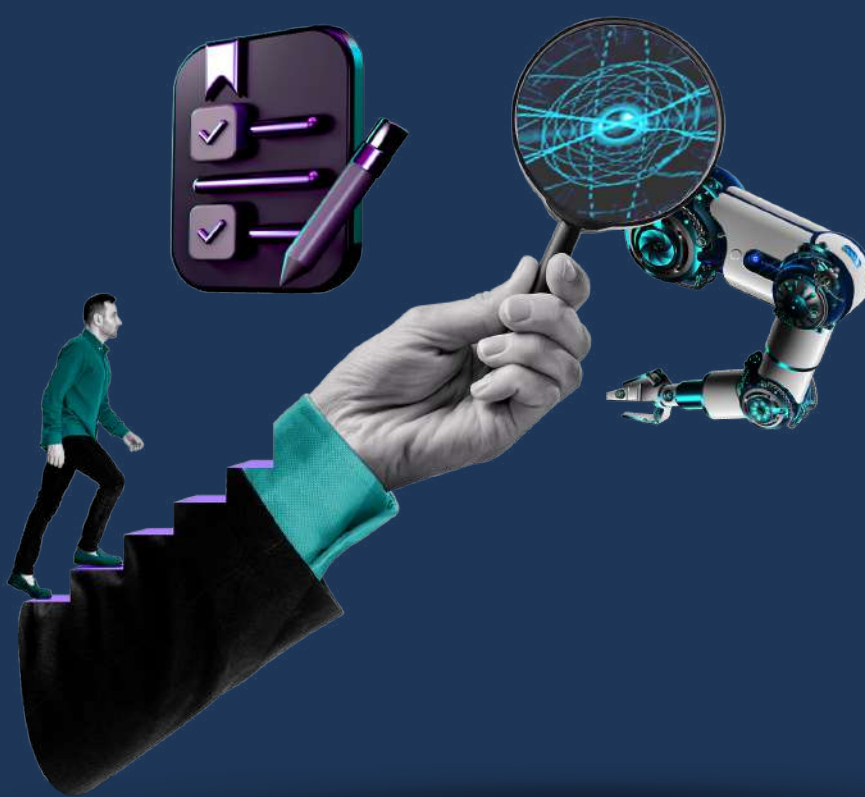
CONSULTOR CORPORATIVO.



INGENIERO A CARGO
DE CALIDAD.

¿CÓMO SERÁ TU CAMINO?

Durante tu Maestría en Ingeniería Industrial fortalecerás tus conocimientos a través de un plan de estudios dividido en tres semestres con diferentes materias:



CONCEPTUALIZACIÓN

1

CRÉDITOS: 2

FORMULACIÓN Y EVALUACIÓN FINANCIERA DE PROYECTOS

2

CRÉDITOS: 4

OPTIMIZACIÓN AVANZADA

3

CRÉDITOS: 4

MODELOS PARA EL CONTROL DE PRODUCCIÓN

4

CRÉDITOS: 4

GESTIÓN DE LA CADENA DE SUMINISTRO

5

CRÉDITOS: 3

DISEÑO DE EXPERIMENTOS

ESPECIALIZACIÓN

EL ESTUDIANTE DEBERÁ ESCOGER UNO DE LOS DOS ÉNFASIS.

SUPPLY CHAIN

CRÉDITOS: 3

MODELOS DE SISTEMAS LOGÍSTICOS

CRÉDITOS: 4

MODELOS PARA LA GESTIÓN DE INVENTARIOS

CRÉDITOS: 4

PRONÓSTICO Y SERIES DE TIEMPO

CRÉDITOS: 3

DISTRIBUCIÓN Y TRANSPORTE

CRÉDITOS: 2

LOGÍSTICA EN COMERCIO EXTERIOR

CRÉDITOS: 2

COSTOS E INDICADORES LOGÍSTICOS

DATA SCIENCE

CRÉDITOS: 4

HERRAMIENTAS PARA EL ANÁLISIS DE DATOS

CRÉDITOS: 4

MODELOS DE SIMULACIÓN

CRÉDITOS: 4

MEJORA DE PROCESOS

CRÉDITOS: 3

SIMULACIÓN DE AGENTES

CRÉDITOS: 4

FUNDAMENTOS PARA EL ANÁLISIS DE DATOS EN FINANZAS

PROFUNDIZACIÓN

1

CRÉDITOS: 2

SEMINARIO DE INVESTIGACIÓN I

2

CRÉDITOS: 2

SEMINARIO DE INVESTIGACIÓN II

3

CRÉDITOS: 6

TESIS DE MAESTRÍA

TOTAL CRÉDITOS: 46

SI QUIERES CONSTRUIR UN MEJOR PAÍS,
HAZLO DESDE LO QUE TE APASIONA.

INSCRIPCIONES
ABIERTAS

VALOR DEL SEMESTRE:

\$ 9.161.000

Víg. 2025

FINANCIACIÓN



Con Credipoli, nuestro crédito directo podrás financiar hasta el 100% de tu matrícula.

Conoce nuestras más de 10 alianzas de financiación

POLI.EDU.CO
302 290 7400

SOMOS DIFERENTES,
SOMOS POLI.
SOMOS PAÍS.

f X POLIGRAN i+ POLIGRANCOL

CITYCAMPUS: CALLE 61 # 7-69 | CAMPUS BOGOTÁ: CALLE 57# 3-00 ESTE

Vigilado MEN Resolución N.19349 de 1980-11-04