

# ESTUDIA LA MAESTRÍA EN DIRECCIÓN TRIBUTARIA

GENERA VALOR PARA TI  
Y PARA LAS ORGANIZACIONES.



Virtual, SNIES 117804 Resolución R.C. 001723 del 7/02/2025, Vig. 7 años.

**DURACIÓN: 3 SEMESTRES.**  
**NÚMERO DE CRÉDITOS: 45.**  
**MODALIDAD: VIRTUAL.**

**FACULTAD:**  
**NEGOCIOS, GESTIÓN  
Y SOSTENIBILIDAD.**

**ESCUELA:**  
**CONTABILIDAD  
Y FINANZAS GLOBALES.**

**TÍTULO:**  
**MAGÍSTER EN  
DIRECCIÓN  
TRIBUTARIA.**

## UN PAÍS SE CONSTRUYE DESDE

## LAS IDEAS DE LA GENTE.

En el Poli creemos que nuestros estudiantes pueden transformar el país, por eso apostamos por hacer las cosas de una forma diferente al conectar a nuestros estudiantes con problemáticas reales y guiándolos para que construyan soluciones que generen un mejor futuro.

## NUESTROS ESTUDIANTES PIENSAN DIFERENTE

### PORQUE



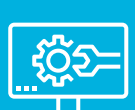
Exploran el mundo a través de una educación virtual de calidad gracias a nuestros 16 años siendo líderes en educación virtual.



El 83% de los graduados logra conseguir trabajo en los siguientes 6 meses a la obtención de su título gracias a su pasión y dedicación.



Aprende en un ecosistema académico y tecnológico disponible 24/7, que integra herramientas para una formación integral.



Conectan con las realidades laborales al aprender a través de simuladores virtuales creados a la medida de cada carrera.

# HAZ LA DIFERENCIA A TRAVÉS DE NUESTRA FACULTAD DE NEGOCIOS, GESTIÓN Y SOSTENIBILIDAD

Prepárate para asumir un rol estratégico en la gestión fiscal, con visión global, pensamiento crítico y dominio normativo. En esta facultad te formarás para tomar decisiones clave que impulsen la sostenibilidad financiera, optimicen la planeación tributaria y garanticen el cumplimiento en entornos dinámicos y regulados. La Maestría en Dirección Tributaria te ofrece una mirada integral del sistema fiscal, combinando conocimientos técnicos, fundamentos jurídicos y habilidades gerenciales, para que tu liderazgo genere valor en las organizaciones y contribuya al desarrollo económico del país.

## ESTUDIAR UNA MAESTRÍA ES CONSTRUIR PAÍS

### CUANDO PUEDES

1

Acceder a una doble titulación con la Maestría en Auditoría y Aseguramiento de la Información Financiera, cursando un semestre adicional.

2

Profundizar en aspectos clave de la tributación internacional, preparándote para tomar decisiones con alcance global.

3

Participar en el Consultorio Tributario Empresarial Virtual, brindando asesoría gratuita a comunidades vulnerables del país.

4

Desarrollar una visión integral de la planeación y proyección empresarial, considerando el impacto positivo o negativo de las obligaciones fiscales.

5

Incluir el entorno económico y fiscal en la toma de decisiones organizacionales, aportando valor tanto a personas naturales como jurídicas.

## HAZ PAÍS A TRAVÉS DE TU PROFESIÓN.

Con las habilidades que desarrollarás la maestría, podrás contribuir al fortalecimiento financiero de organizaciones en diversos sectores, liderando estrategias fiscales eficientes, éticas y sostenibles. Podrás ejercer en entidades públicas o privadas, firmas de consultoría, empresas multinacionales, despachos jurídicos, organismos gubernamentales, entre otros, desempeñándote como:



**GERENTE  
DE PLANEACIÓN  
FISCAL.**



**CONSULTOR EN  
NORMATIVIDAD NACIONAL  
E INTERNACIONAL.**



**COORDINADOR  
DE ESTRATEGIA  
TRIBUTARIA.**



**ASESOR TRIBUTARIO  
ESPECIALIZADO.**

## ¿CÓMO SERÁ TU CAMINO?

Durante tu Maestría en **Dirección Tributaria**, fortalecerás tus conocimientos a través de un plan de estudios dividido en tres semestres con diferentes materias:



<b>1</b> CRÉDITOS: <b>3</b> <b>INTELIGENCIA Y ESTRATEGIAS DE NEGOCIACIÓN</b>	<b>2</b> CRÉDITOS: <b>2</b> <b>FORMULACIÓN Y EVALUACIÓN DE PROYECTOS MTH</b>	<b>3</b> CRÉDITOS: <b>2</b> <b>DEONTOLOGÍA Y ÉTICA PROFESIONAL</b>
<b>4</b> CRÉDITOS: <b>3</b> <b>RENTA INTERNACIONAL I</b>	<b>5</b> CRÉDITOS: <b>3</b> <b>HERMENÉUTICA JURÍDICA Y TRIBUTARIA</b>	<b>6</b> CRÉDITOS: <b>3</b> <b>IMPUESTOS NACIONALES</b>
<b>7</b> CRÉDITOS: <b>2</b> <b>IMPUESTOS SUBNACIONALES</b>	<b>8</b> CRÉDITOS: <b>3</b> <b>ALTA DIRECCIÓN</b>	<b>9</b> CRÉDITOS: <b>2</b> <b>INVESTIGACIÓN I - MDT</b>
<b>10</b> CRÉDITOS: <b>2</b> <b>ELECTIVA I</b>	<b>11</b> CRÉDITOS: <b>3</b> <b>AUDITORÍA Y PLANEACIÓN TRIBUTARIA</b>	<b>12</b> CRÉDITOS: <b>2</b> <b>INVESTIGACIÓN II - MDT</b>
<b>13</b> CRÉDITOS: <b>2</b> <b>ELECTIVA II</b>	<b>14</b> CRÉDITOS: <b>4</b> <b>TRIBUTACIÓN Y FISCALIZACIÓN INTERNACIONAL</b>	<b>15</b> CRÉDITOS: <b>2</b> <b>AUDITORÍA CAMBIARIA Y ADUANERA</b>
<b>16</b> CRÉDITOS: <b>2</b> <b>TRABAJO DE INVESTIGACIÓN - MDT</b>	<b>17</b> CRÉDITOS: <b>3</b> <b>RENTA INTERNACIONAL II</b>	<b>18</b> CRÉDITOS: <b>2</b> <b>ELECTIVA III</b>

- BLOQUE FUNDAMENTACIÓN
- BLOQUE PROFUNDIZACIÓN
- N° ASIGNATURA

TOTAL CRÉDITOS: **45**  
TOTAL ASIGNATURAS: **18**

SI QUIERES CONSTRUIR UN MEJOR PAÍS,  
HAZLO DESDE LO QUE TE APASIONA.

# INSCRIPCIONES ABIERTAS

VALOR DEL SEMESTRE:

\$7.850.000

Vig. 2025

## FINANCIACIÓN



**CREDIPOLI**  
CRÉDITO DIRECTO PARA TU EDUCACIÓN

Con Credipoli, nuestro crédito directo podrás financiar hasta el 100% de tu matrícula.

Conoce nuestras más de 10 alianzas de financiación

**POLI.EDU.CO**  
 **302 290 7400**

SOMOS DIFERENTES,  
SOMOS POLI.  
**SOMOS PAÍS.**



**POLIGRAN**


**POLIGRANCOL**