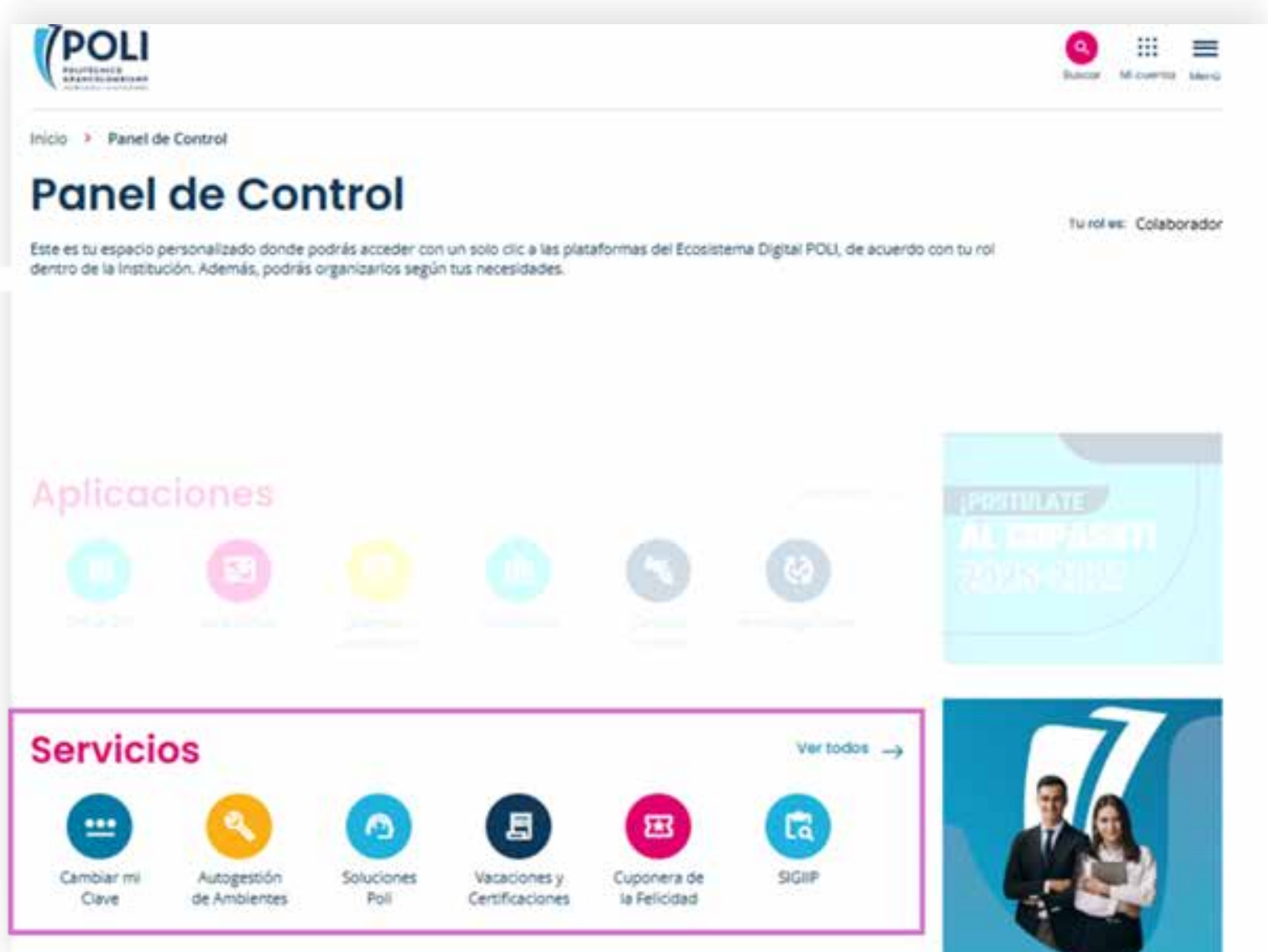


RUTA PARA SUBIR LOS DOCUMENTOS EN SOLUCIONES POLI

- Desde **www.poli.edu.co** en la parte superior derecha ingresas con tu usuario y contraseña.



- En el **Panel de Control** Ubicas la Sección Servicios.



- Seleccionas **Soluciones Poli**



- Desde el punto 2 **actual** en adelante se mantienen las mismas instrucciones posterior a los tres pasos anteriores.

“2. Escribir el usuario (sin el @poligran.edu.co) y la contraseña correspondiente.”

- También puedes encontrar la guía informativa en nuestro panel en **Actualidad Poli**:
<https://www.poli.edu.co/incapacidades>

